

MeiStreamRF Plus

Bulkmåler i klasse C
med eRegister til koldt
drikkevand DN 40 - 150
PN 16



Hovedegenskaber:

- Register med indbygget radiokommunikation og datalogger
- LC-display til oplysninger om forbrug og status
- Sikker, krypteret datatransmission
- Måler med MID-godkendt mønster iht. bilag MI001
- Udskiftelig metrologisk enhed med MID-godkendt mønster iht. bilag MI001
- Enestående måleområde; Q_3/Q_1 315 i vandret installation
- Høj overbelastningskapacitet
- Ingen lineær indgangslængde nødvendig (UOD0 iht. OIML R49 og EN 14154)
- Målerhus kan fås i samlet kort (WP) og lang (WS) længde iht. DIN 19625 og EN 14154
- Måleren kan neddykkes; beskyttelsesklasse IP68
- De anvendte materialer er temperaturbestandige op til 70 °C

Anvendelse

- Måleendepunkt i radiobaseret intelligente vandnetværker
- Måling til afregning af drikkevand op til 50 °C
- Måling af mellemhøje og høje flowhastigheder
- Måle af lavt flow, f.eks. i perioder med lave belastning
- Til lækagedetektion

Tilgængelige valgmuligheder

- Radiokommunikation med forskellige frekvenser
- 1/4" trykovervågningsport

Typegodkendelsesmærke

Målertilkobling og udskiftelig metrologisk enhed

Mærkning CE M-XX* 0102

DE-09-MI001-PTB 012

* produktionsår

Omgivelsesbetingelser

Ifølge ISO 4064-1:2014

Miljøklasse B

Omgivende temperatur 5-70 °C

Elektromagnetisk miljøklasse E1

Oplysninger om ydelsesdata





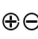

Metrologiske data iht. producentens værdier

	Størrelse	DN	40	50	65	80	100	150
Q ₅	Maks. spidsbelastning	m ³ /h	50	55	60	120	160	400
Q ₃ '	Kontinuerligt flow	m ³ /h	30	35	40	63	100	250
Q ₂	Vandret gennemstrømningstærskel iht. MID	m ³ /h	0,13	0,13	0,16	0,25	0,4	0,63
Q ₁ '	Minimumflow vandret	m ³ /h	0,08	0,07	0,1	0,13	0,2	0,35
	Startende flow	m ³ /h	0,03	0,03	0,035	0,04	0,065	0,12

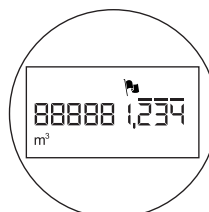
Metrologiske data iht. 2004/22/EF (MID)

	Størrelse	DN	40	50	65	80	100	150
Q ₄	Flowoverbelastningstærskel iht. MID	m ³ /h	31,25	31,25	50	78,75	125	312,5
Q ₃	Permanent flow iht. MID	m ³ /h	25	25	40	63	100	250
Q ₂	Vandret gennemstrømningstærskel iht. MID	m ³ /h	0,13	0,13	0,16	0,25	0,4	0,63
Q ₁	Minimum flowtærskel iht. MID	m ³ /h	0,08	0,08	0,1	0,16	0,25	0,4
Q ₃ /Q ₁	maks. forhold		315	315	400	400	400	630
Q ₃ /Q ₁	Standardmærkning		315	315	315	315	315	315
Δp	Tryktab ved Q ₃ iht. EN 14154	bar	0,09	0,08	0,17	0,07	0,16	0,14

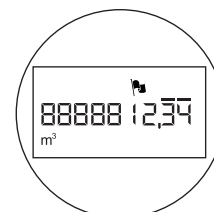
Urskive

-  Alarm er udløst
-  Lavt batteriniveau er nået
-  Radio er aktiveret
-  Systemet er sat op i hydraulisk testtilstand
-  ⊕⊖ angiver positivt eller negativt flow
-  m³ angiver enheden

Nominal diameter DN	Mindste aflæsning m ³	Højeste aflæsning m ³
40 - 100	0,001	999.999,999
150	0,01	9.999.999,99

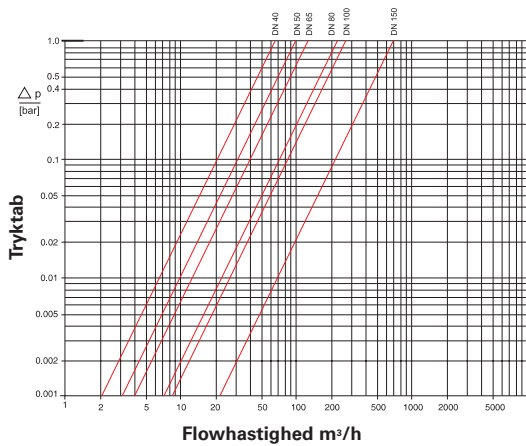


DN 40 - 125

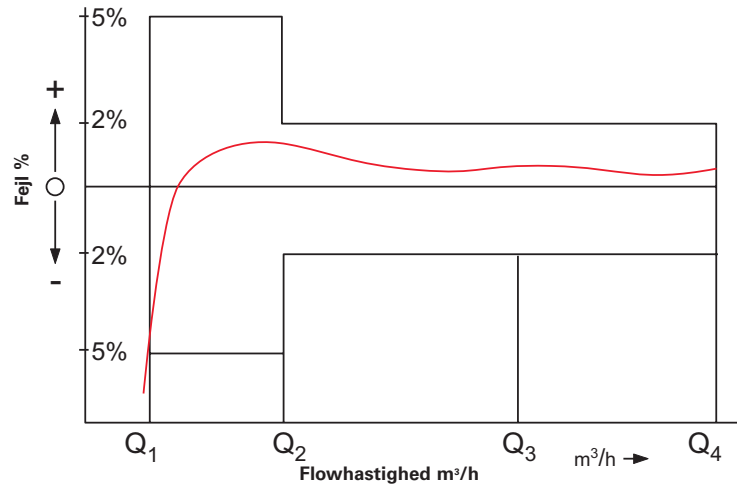


DN 150

Typisk tryktab



Typisk fejlkurve



Montering

Rør	vandret	—
Målerhoved	opad	↑

Installationskrav

- Ubegrænset lineært rør opstrøms 0 x DN
- Ingen pludselige direkte nedstrømsbegrænsninger gennem måleren

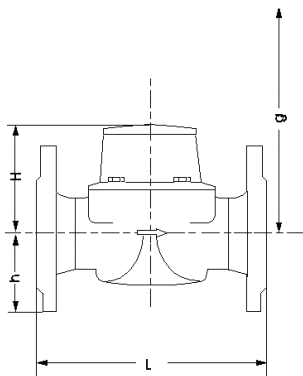
Materialer

Hus	Støbejern
Måleelement	Plast
Rotor	Plast
Batteri	Litium
Desuden bruger vi følgende materialer:	Messing Rustfrit stål

Tilgængelige længder

Nominal diameter		40	50	65	80	100	150
Samlet længde L WS (DIN / ISO)	mm		270 / 300	300	300 / 350	360 / 350	500
Samlet længde L WP (DIN / ISO)	mm	220	200	200	225 / 200	250	300

Måltegning



Mål og vægt PN 16

Nominel diameter			40	50	50	50	65	65	80	80	
Mål	Samlet længde L	mm	220	200	270	300	200	300	200	225	
	Højde	H	mm	120	120	120	120	120	120	150	150
		h	mm	69	73	73	73	85	85	95	95
	Demonteringshøjde	g	mm	200	200	200	200	200	200	270	270
Vægte	Målerkbl.	kg	7,5	7,8	9,6	9,9	10,1	12,0	13,8	14,2	
	Måleindsats	kg	1,5	1,5	1,5	1,5	1,5	1,5	3,2	3,2	
	Hus	kg	6,0	6,3	8,1	8,4	8,6	10,5	10,6	11,0	

Nominel diameter			80	80	100	100	100	150	150	
Mål	Samlet længde L	mm	300	350	250	350	360	300	500	
	Højde	H	mm	150	150	150	150	150	177	177
		h	mm	95	95	105	105	105	135	135
Demonteringshøjde	g	mm	270	270	270	270	270	356	356	
Vægte	Målerkbl.	kg	16,3	17,7	18,2	20,0	20,2	35,9	44,2	
	Måleindsats	kg	3,2	3,2	3,2	3,2	3,2	5,9	5,9	
	Hus	kg	13,1	14,5	15,0	16,8	17,0	30,0	38,3	

Bestillingsinformation

MeiStream Plus, DN 50, T50, PN16
 Boring EN 1092 PN16
 Længde 270 mm
 eRegister/m³
 med MID-overensstemmelse

Type
 Størrelse
 Maks. medietemperatur
 Nominelt tryk
 Boremønster
 Husets længde
 Register type/enhed
 Godkendelsesstandard

MeiStreamRF Plus-infrastruktur

MeiStreamRF Plus har indbygget SensusRF-teknologi, som giver fordelene ved både envejs og tovejs systemarkitektur, som beskrevet herunder. SensusRF er det optimerede licensfri radiosystem for batteridrevne endepunkter og repeater. Skalerbar til mobil- og fjernaflæsning uden udskiftning af komponenter og kan fås i 433 MHz og 868 MHz.

OMS®-kompatibel

SensusRF tilbyder to kommunikationstilstande

1. Fast radionetværk

- Automatisk konfigurationswizard (gatewaysniffing for endepunkter og repeater)
- Integration af repeater (op til 7 hop i en kæde)
- Selvreparerende netværk (ved hjælp af alternative ruter)
- Lokal og gennemsigtig måler aflæsning
- Fast track-alarmer
- DMA-billedfangst (billedfangst af vandnetværk til evaluering)
- TCP/IP-teknologi til WAN-kommunikation
- Højt datasikkerhedsniveau (end to end-kryptering)
- Muliggør skyteknologier, FTP og andre fjerndatabaseprogrammer

2. Mobilaflysning - walk by/drive by

- Envejs telegrammer
- Tovejs kommunikation
- Spontan modtagelse mulig uden rute
- Konfiguration af endepunkt

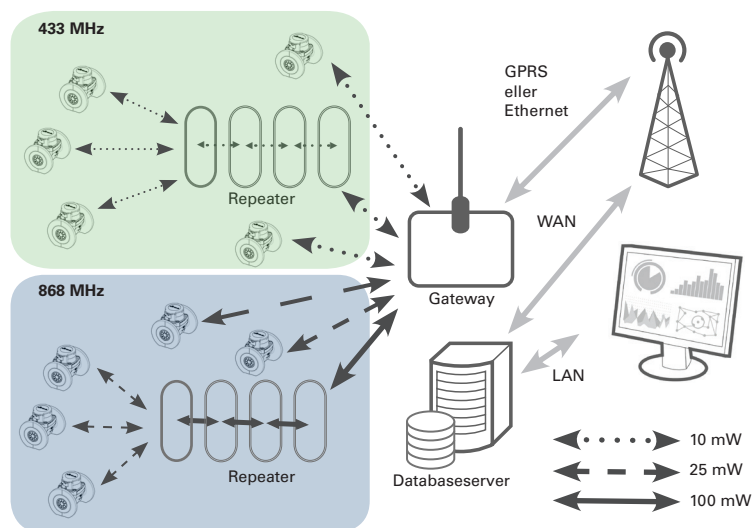
SIRT (Sensus Interface Radio Tool)

SIRT er et radiomodem til SensusRF radio, som er tilsluttet en håndholdt enhed via Bluetooth og bruger SensusREAD mobilaflysningsprogram med følgende funktioner:

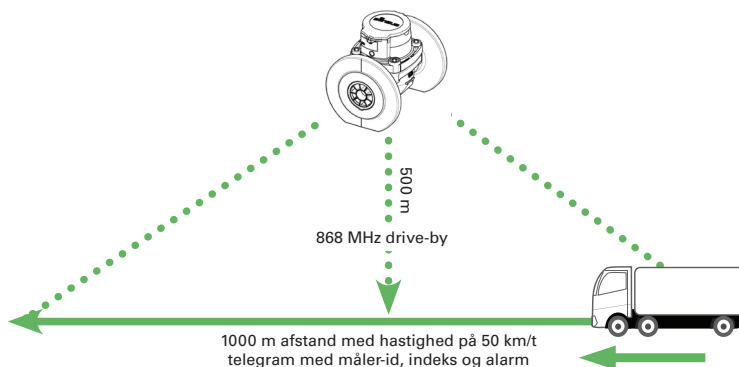
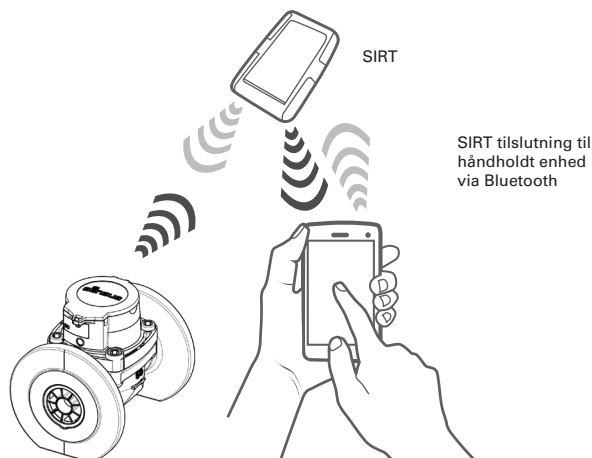
- Installation og aflæsning af enheder
- Modtagelse af hyppigt overførte radiomeddelelser fra Sensus RF-radioendepunkter
- Anmodning om yderligere oplysninger fra radioendepunkterne
- Mulighed for ændringer i konfigurationen af radioendepunkterne (alarm, niveauindstillinger ...)

Se brochuren for SensusRF for yderligere oplysninger.

MeiStreamRF Plus fast radionetværk - fjernadgang og overvågning



Envejs/tovejs kommunikation



qualityaustria
Succeed with Quality

Certificeret efter ISO 9001 Quality Management System Quality Østrig
reg.nr. 3496/0

UK & Ireland Enquiries

Sensus UK Systems Ltd, International House, Southampton International Business Park,
George Curl Way, Southampton SO18 2RZ UK
Tlf.: +44 (0) 1794 526100 F: +44 (0) 1794 526101 Email: info.gb@sensus.com www.sensus.com

International Enquiries

Sensus GmbH Ludwigshafen, Industriestrasse 16, 67063 Ludwigshafen Germany
Tlf.: +49 (0) 621-6904-0 F: +49 (0) 621-6904-1409 Email: info.int@sensus.com www.sensus.com